



سوختگی ناشی از مایعات داغ که اکثر نواحی سطحی است بجز در ناحیه شانه که نیاز به گرافت پیدا خواهد کرد.



نکروز ناحیه وسط سوختگی که اطراف آن ناحیه پر خون دیده میشود.

### برای نوع و تعیین درصد سوختگی نگاه کنید

نوع سوختگی را (درجه یک، دو یا سه) با توجه به توضیحات زیر تعیین کنید. باید توجه داشت سوختگی درجه یک در محاسبه درصد سوختگی به حساب نمی آید.

درجه بندی سوختگی:

◆ سوختگی سطحی یا درجه I:

سطح سوختگی قرمز رنگ است تورم خفیف دارد و دردناک است ، تاول ندارد. بهبودی طی ۳ تا ۵ روز و بدون تغییر شکل پوست می باشد .



یک سوختگی سطحی ناشی از مایعات داغ که نیاز به مراقبت اولیه دارد

◆ سوختگی با ضخامت نسبی یا درجه II :

a. سطحی : سطح سوختگی قرمز رنگ است. دردناک و تاوول دار است. بهبودی در ۷ تا ۲۱ روز با حداقل تغییر

شکل پوست است ولی با تغییر رنگ پوست همراه است. (۱۳)



سوختگی سطحی ناشی از مایعات داغ در کنار گردن که بدون برداشتن تاوول پانسمان می شود

b. عمقی: سطح سوختگی ظاهر چرمی سفید و شبیه سفید مرمری است. سطح زخم خشک نیست ممکن

است درد داشته باشند یا نه ، ترمیم به آهستگی است . بهبودی طی ۲۱ روز و همراه با ایجاد تغییر شکل پوست

می باشد .

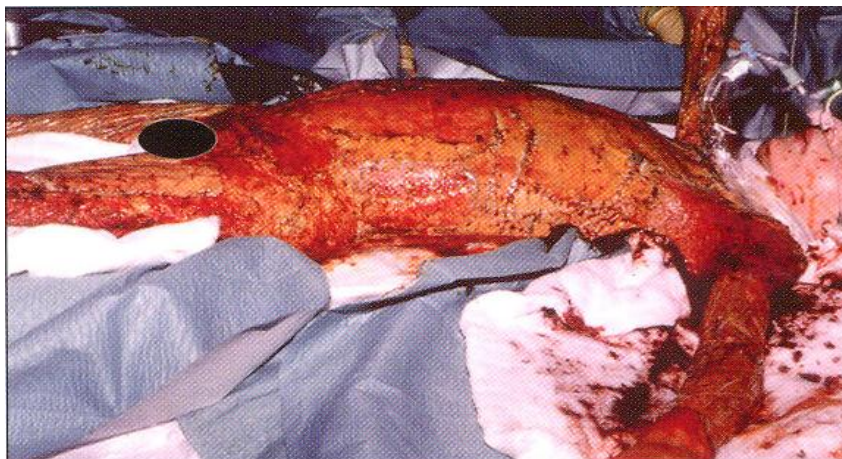


عکس بالا: آسیب عمقی درم ناشی از مایعات داغ

عکس پایین : شش هفته بعد از گرافت

◆ سوختگی عمیق یا درجه III :

پوست رنگ پریده است . تاول عمقی ممکن است داشته باشد یا نداشته باشد، درد ندارد ،حتماً نیاز به گرافت دارد.



کودک با ۷۰٪ سوختگی عمیق که نیاز به احیا و مراقبت ویژه دارد



سمت چپ: نمونه ای از سوختگی ناشی از مایعات داغ (درجه II سطحی و عمقی)  
سمت راست: سوختگی ناشی از تماس با اتوی داغ (درجه III)

## جدول طبقه بندی برای سوختگی

<p style="text-align: center;">% از راه دهان چیزی نخورد</p> <p style="text-align: center;">_____</p> <p style="text-align: center;">_____</p> <p style="text-align: center;">_____ ( ) _____</p> <p style="text-align: center;">_____</p> <p style="text-align: center;">_____ ( ) رادرسورت</p>	<p>↖</p> <p>↖</p> <p>↖</p> <p>↖</p> <p>↖</p> <p>↖</p> <p>↖</p> <p>↖</p> <p>↖</p> <p>↖</p> <p>↖</p> <p>↖</p> <p>↖</p>	<ul style="list-style-type: none"> <li>• نشانه های خطر</li> <li>• سوختگی باضخامت نسبی (درجه II) ۱۰٪ و بیشتر</li> <li>• سوختگی عمیق (درجه III) ۲٪ و بیشتر</li> <li>• سوختگی صورت، دست، سطح مفصل، اندام تناسلی و سوختگی حلقوی</li> <li>• سوختگی با برق و لناژ بالا</li> <li>• سوختگی شیمیایی</li> <li>• سوختگی استنشاقی</li> <li>• سرمازدگی</li> <li>• آسیب های همراه (شکستگی)</li> <li>• سابقه بیماری مزمن</li> </ul>
<p style="text-align: center;">_____ ( ) _____</p> <p style="text-align: center;">_____ ( ) _____</p> <p style="text-align: center;">_____</p> <p style="text-align: center;">_____ ... _____</p> <p style="text-align: center;">_____ ( ) _____</p>	<p>↖</p> <p>↖</p> <p>↖</p> <p>↖</p> <p>↖</p> <p>↖</p> <p>↖</p> <p>↖</p> <p>↖</p> <p>↖</p>	<ul style="list-style-type: none"> <li>• سوختگی باضخامت نسبی (درجه II) کمتر از ۱۰٪</li> <li>• سوختگی عمیق (درجه III) کمتر از ۲٪</li> </ul>
	<p>↖</p> <p>↖</p> <p>↖</p> <p>↖</p>	<ul style="list-style-type: none"> <li>• سوختگی سطحی (درجه I) بدون تاول همراه با درد</li> </ul>



سوختگی ناشی از برق شهری (ولتاژ پایین) در پسر ۷ ساله



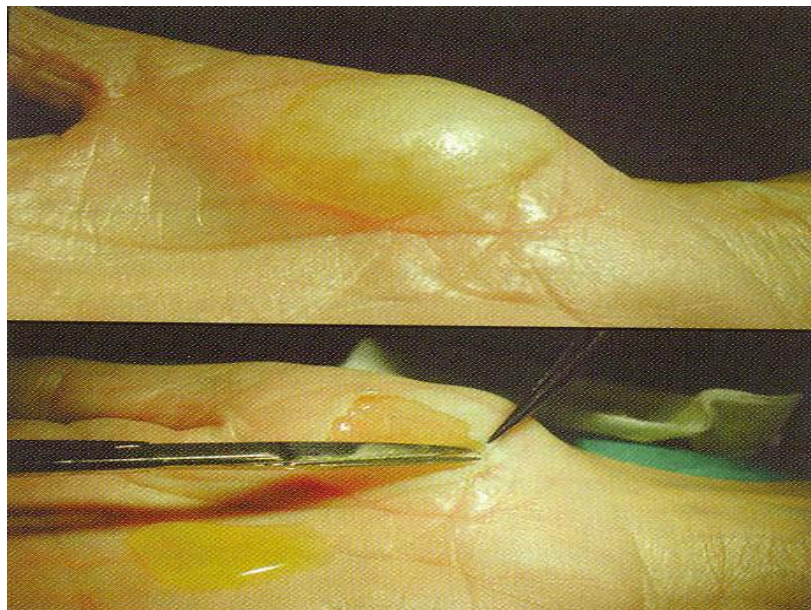
سوختگی الکتریکی ولتاژ بالا در پسر ۱۰ ساله ( سوختگی بسیار عمیق )

## مراقبت اولیه در سوختگی شیمیایی

- ◆ خارج کردن لباس ها
- ◆ پاک کردن مواد شیمیایی از پوست
- ◆ شستشو با مقادیر زیاد آب مقطر یا نرمال سالین یا آب لوله کشی
  - در مورد مواد اسیدی ۳۰-۶۰ دقیقه
  - در مورد مواد قلیایی ۲-۴ ساعت
- ◆ در مورد تماس با چشم حداقل زمان شستشو ۲۰ دقیقه است.
- ◆ به هیچ عنوان از هیچ ماده دیگری استفاده نشود.
- ◆ تاول ها حتماً برداشته شود و زیر آنها شستشو داده شود. (۱۵-۱۲-۱)



سوختگی شیمیایی ناشی از اسید سولفوریک



تاول های ناشی از سوختگی شیمیایی حتماً باید باز شده و زیر آن کاملاً شستشو داده شود.

## آسیب های استنشاقی

تعریف : آسیب استنشاقی به مواردی گفته می شود که بیمار در صحنه آتش سوزی گرفتار شده باشد ، دود

استنشاق کرده باشد ، بی هوش شده باشد و یا آتش سوزی در فضای بسته باشد .(۱۵)

آسیب های استنشاقی به سه دسته تقسیم می شوند :

۱. مسمومیت با منوکسیدکربن (CO)

۲. تورم و انسداد راه های تنفسی فوقانی

۳. استنشاق دود یا نارسایی تنفسی در اثر استنشاق دود



ذرات کربنی روی صورت بیمار بعد از سوختگی در فضای بسته که احتمال وقوع آسیب استنشاقی را مطرح می کند.

### مسمومیت با منوکسیدکربن (CO)

علائم به ترتیب از خفیف به شدید شامل تنفس سخت، کاهش دید ، تحریک پذیری ، تهوع ، استفراغ ، ضعف و سستی ، اختلال درک ، عدم توانایی در انجام حرکات ظریف (مثل گرفتن اجسام ریز و یا سوزن نخ کردن ) ، سرگیجه ، کاهش سطح هوشیاری ، گونه آلبا لویی رنگ ، توهم ، اختلال تعادل در راه رفتن ، از حال رفتن ، گیجی ، اغما می باشد .

درمان دادن اکسیژن است و یا بیمار در هوای آزاد تنفس کند .

### تورم و انسداد راه های تنفسی فوقانی

علائم: تورم سر و صورت ، تنفس صدا دار، به سختی نفس کشیدن، صدای دو رگه و تو کشیدگی بالای جناغ  
زمان شروع علائم از ۱۲ ساعت بعد از حادثه تا حداکثر ۳۶-۲۴ ساعت می باشد .

هدف از درمان باز نگه داشتن راه هوایی فوقانی است و باید سر و گردن بیمار را بالا قرار داد.





سلولیت استرپتوکوکی در یک زخم سوخته سطحی



به یاد داشته باشیم  
بازی با آتش برای کودکان خطرناک است

ج : در این قسمت با توجه به تصاویر و شرح آن به سوالات پاسخ دهید :



تصویر ۱ : سارا شیرخوار ۸ ماهه ای است که روز گذشته دچار سوختگی با آب جوش شده است . سوختگی روی ساعد ، کف و پشت دست راست به میزان ۴ درصد می باشد. سوختگی وی درجه دو سطحی و عمقی است .  
در چه طبقه بندی قرار می گیرد؟  
چه اقدامی انجام می دهید ؟



تصویر ۲ : مینا شیرخوار ۲۰ ماهه ای است که صبح امروز دچار سوختگی با آب جوش شده است . سوختگی روی چانه ، سینه ، شکم و بازوی چپ به میزان ۱۱ درصد می باشد. سوختگی وی درجه دو سطحی است .  
در چه طبقه بندی قرار می گیرد؟  
چه اقدامی انجام می دهید ؟



تصویر ۳ : پری کودک ۶ ساله ای است که عصر روز گذشته دچار سوختگی با غذای داغ شده است . سوختگی روی گردن، قسمتی از سینه و شکم ، سراسر پشت ، هر دو بازو و جلوی ران چپ به میزان ۳۳ درصد می باشد. سوختگی وی درجه دو سطحی است ولی قسمت سفید رنگ دو عمقی می باشد.

در چه طبقه بندی قرار می گیرد؟  
چه اقدامی انجام می دهید ؟



تصویر ۴: محمد شیر خوار ۵ ماهه ای است که دو روز قبل دچار سوختگی با چای داغ شده است. سوختگی روی گردن، قسمتی از سینه و شکم، بازو و ساعد و ران راست به میزان ۱۴ درصد می باشد. سوختگی وی درجه دو سطحی و عمقی است ولی قسمت های قرمز رنگ روی بازو و ساعد درجه سه می باشد.

در چه طبقه بندی قرار می گیرد؟  
چه اقدامی انجام می دهید؟



تصویر ۵ و ۶: علیرضا پسر ۹ ساله ای است که به علت سوختگی ناشی از اسید سولفوریک آورده شده است. با توجه به نوع و وسعت سوختگی در چه طبقه بندی قرار می گیرد؟  
چه اقدامی انجام می دهید؟  
مهمترین اقدام چیست؟



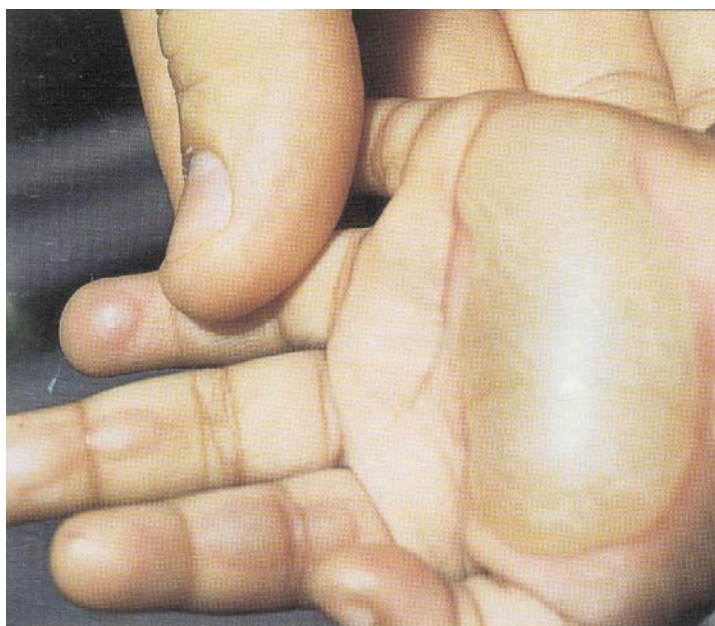
تصویر ۷: علی شیر خوار ۱۸ ماهه ای است که صبح امروز دچار سوختگی با آب داغ شده است. سوختگی به میزان ۳ درصد می باشد. سوختگی وی درجه دو سطحی است.

در چه طبقه بندی قرار می گیرد؟  
چه اقدامی انجام می دهید؟

د : در این قسمت درجه سوختگی را مشخص نمایید:

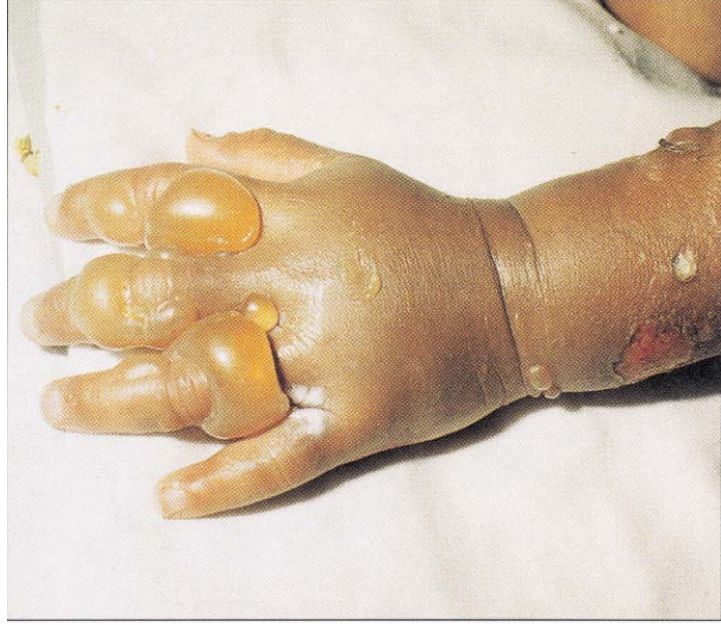


تصویر ۱



تصویر ۲





تصویر ۳



تصویر ۴



تصویر ۵



تصویر ۶



تصویر ۷



تصویر ۸



تصویر ۹



تصویر ۱۰



تصویر ۱۱



تصویر ۱۲



١٣ تصویر